

Hoteles



WEB recomendada

www.hotelesdelpais.com

Web con la más completa información hostelera de España. Incluye fotografías, datos de interés y posibilidad de reserva 'on-line' de los hoteles reseñados.



Trasgresión

La recepción del hotel es una muestra de la decoración trasgresora que presenta el Abalú.

+ Novedades +



Reabre el Kempinski de Estepona

Tras una completa rehabilitación que ha costado siete millones de euros, ha reabierto sus puertas el Kempinski Hotel Bahía Estepona. El establecimiento vuelve al mercado con una nueva decoración, más moderna y funcional, con muebles de gama alta y tejidos en colores cálidos. Se han acometido reformas como la apertura de grandes ventanas en los baños con vistas al mar, o la instalación de unos telescopios para contemplar las estrellas por la noche. Se ha ampliado el número de habitaciones conectadas interiormente y en la planta más exclusiva se ofrecerá la posibilidad de un acceso directo y privado desde el ascensor mediante tarjeta. Ya en la planta, el huésped se encuentra con una sala de estar dotada de recepción, zona de lectura, música, bar y *buffet*.

DATOS

c/Peñ 19, Madrid

► **Categoría:** Tres estrellas. 15 habitaciones

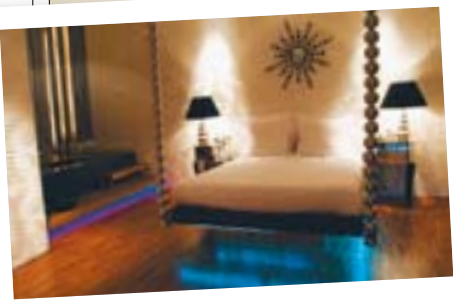
► **Precios orientativos:** Individual de 55 a 68 euros; doble de 87 a 130; doble superior de 117 a 210; junior suite de 130 a 240.

► **Web:** www.hotelabalú.com

► **Teléfono:** 91 531 47 44. **Fax:** 91 521 44 92



▲ Beauty Bar



◀ Cama colgante

▲ Habitación

HOTEL ABALÚ

Sofisticación de tres estrellas

ISABEL ACEVEDO

Moderno, singular, sofisticado, juvenil y funcional. Así es el Hotel Abalú, un tres estrellas muy especial ubicado en el barrio madrileño de Malasaña. Sus señas de identidad son su espectacular y original decoración, así como los pequeños detalles tecnológicos que equipan habitaciones y salas. Detalles como los que se encuentran en las cinco *suites junior*, con hidromasaje y pantallas proyectoras. O como los baños, concebidos como una prolongación más del universo decorativo que encierra cada habitación. El Hotel Abalú cumple con todos los requisitos imprescindibles de los denominados *hotel boutique* –incluso algu-

nas piezas de la decoración están a la venta–, tanto en diseño como en practicidad.

Sus 15 habitaciones son todas diferentes, desde las estándar a las *suites*, pero en todas ellas se percibe un mismo estilo original y rompedor que roza, paradójicamente, la estética *retro* (sobre todo perceptible en las butacas de los años 50, en algunos espejos y en las lámparas), un estilo magnífico y vanguardista que destaca por la originalidad de cada detalle y que ha ideado el diseñador de moda Luis Delgado, quien, junto con los hermanos Antonio y Carlos Fernández, ha cumplido el sueño de crear un hotel con una personalidad arrebatadora.

Ideado para un cliente cosmopolita, trasgresor, urbano y vitalista, el establecimiento pone a disposición de



Hidromasaje y bañeras de piedra

Entre los detalles más sofisticados del Abalú merecen mención especial las bañeras e hidromasajes de piedra de las *'suites junior'*, un lujo al alcance de todos los bolsillos que hará las delicias

de los huéspedes del hotel. Y tras el relajante baño, nada mejor que una intensa sesión de cine sin salir de la habitación, gracias al aparato de 'home cinema' que hay en cada *'suite'*.

sus huéspedes servicios tan sofisticados como los masajes *shiatsu* en la propia habitación, o el servicio de habitación para el desayuno y la cena. Además, en cualquier momento, incluso bien entrada la madrugada, en el Beauty Bar se puede compartir una copa o un cóctel con un ambiente moderno y la mejor música. Es el atractivo bar de este hotel, que se apunta a la tendencia tan de moda en las principales capitales del mundo de ofrecer a sus clientes una completa oferta de ocio sin tener que salir del establecimiento.

En definitiva, diseño, comodidad y un servicio joven, dinámico, pero altamente cualificado, que a bien seguro sorprenden a todos los que quieren descubrir el Madrid más contemporáneo.

HG abre su cuarto hotel de montaña

El grupo HG hoteles ha inaugurado el hotel HG La Molina en la estación de esquí homónima en Alp (Girona). Con éste ya son cuatro los hoteles de montaña del grupo, que ya ha avanzado sus intenciones de seguir creciendo en este segmento. El HG La Molina se encuentra junto al telesilla de la Pista Larga de la estación, y cuenta con un total de 65 habitaciones, con capacidad para entre dos y cuatro personas, además de varios apartamentos con capacidad para seis personas. El hotel, de cuatro estrellas, es el segundo de esta categoría del complejo invernal, que hasta ahora sólo contaba con el Termes la Collada, situado a tres kilómetros de las pistas. Entre sus instalaciones destaca una zona de *wellness* con circuito de aguas y cabinas de masaje, además de guardería, cuarto guarda esquís y guarda botas y sala polivalente.